

NYBYGGNADSKARTA

EGGEN 1

BYGGLOVSHANDLING

2015-11-25

Detaljplan: 481

Laga kraft 2011-01-28
Genomförandetiden är 5 år från laga-kraftdatumet.

Belägenhetsadress:

Kilgatan 8

Areal: 2402 m²

Dokument tillhör beslut D B § 471 Bygglövhandläggare Emma Bönning, 2016-05-13, BYGG.2016.168

Kartan upprättad av
Robertsson
och mättningsingenjör

Kartan kontrollerad av
Adam Larsson
Kart- och mättningsingenjör

Beskrivning  Byggnad får inte uppföras

 Traktgränslinje  N=6472665
E=170325 Koordinatkräns och koordinater


 Fastighetsgränslinje  Brunn

 Servitut-ledningsrätt +47,48 Markhöjd, där + = mätläget

 Ägoslagsgräns

 Vägkant

 Egenskapsgränslinje

 Användningsgränslinje

 Dagvattenledning


 Spillvattenledning

 Vattenledning

 Tryckledning

J₁,H₁,K Småindustri och hantverk, handel (ej livsmedel) och kontor

 18 Största taklutning i grader

 8 Högsta byggnadshöjd i meter

b Vid grundläggning av byggnader skall hänsyn tas till Vänerns högsta nivå, +47,2

m Verksamheten får inte vara störande för omgivningen

P₂ Byggnader ska placeras utefter förgårdsmark mot Östra vägen

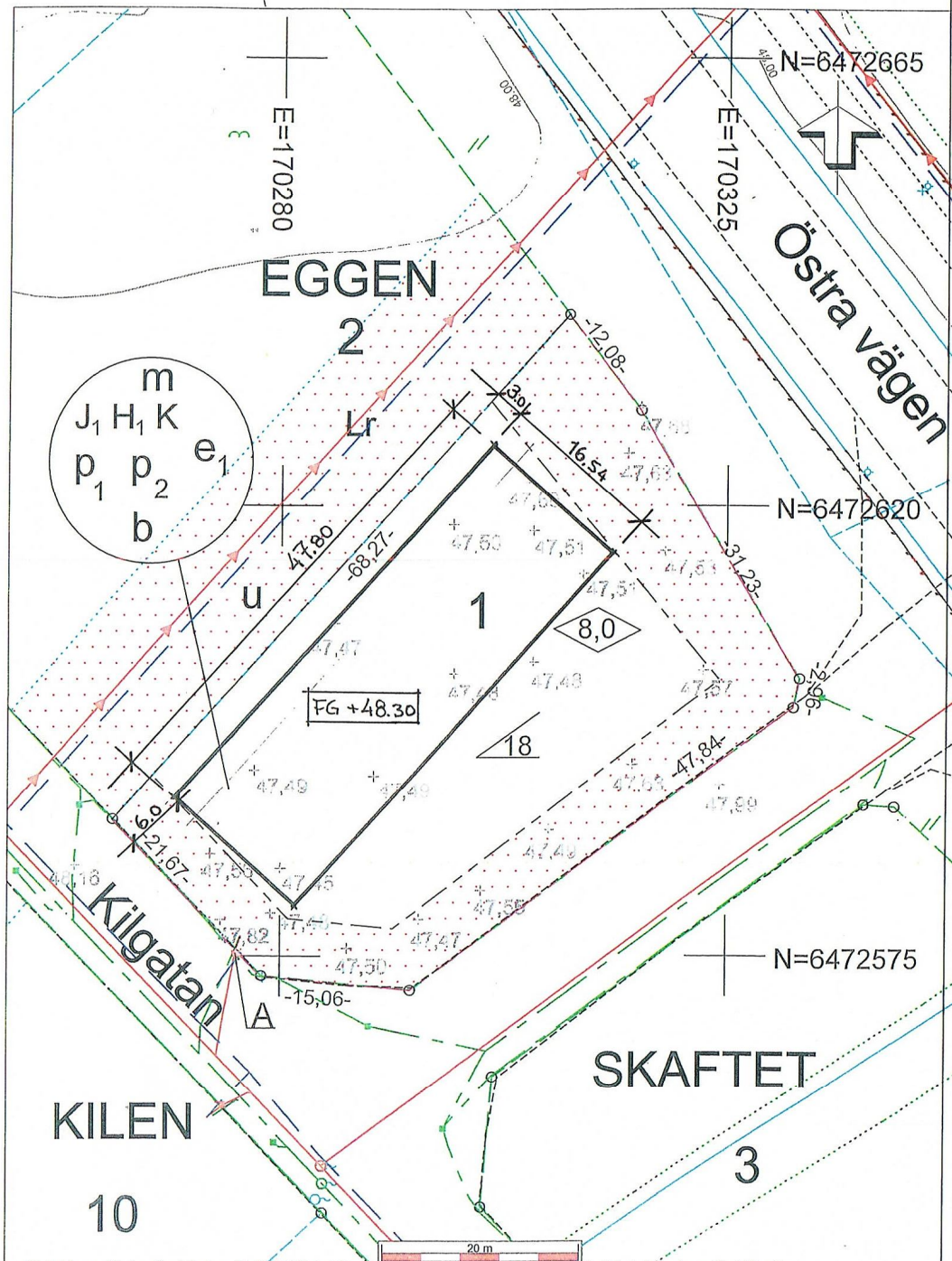
P₁ Byggnader ska placeras minst 6 meter från tomtgränsen

e₁ Största byggnadsarea är 50 procent av fastighetsarea

u Marken skall vara tillgänglig för allmänna underjordiska ledningar

VA-SERVIS			
Förbindelsepunkt A			
DIM	VG	UDN	
S	160	46,85	47,35
D	200	46,52	47,85
V	40		

Datum 151125 Sign ML
OBS! Dräneringsledning skall kopplas till dagvattenledning



Skala
1:500

Koordinatsystem i plan:
SWEREF99 12:00

Koordinatsystem i höjd:
RH2000

Om ingen förändring skett som avviker mot kartbilden så är den giltig i 5 år från upprättat datum. Kartan får ej ändras. Endast tillåtet att lägga till nybyggnation som ska vara måttsett i storlek och avstånd till gränser. Angående läget av ev. underjordiska el- och telekablar, belysningsstolpar, kopplingskåp och fjärrvärmeledningar inhämtas uppgifter från ifrågovarande ledningsdragande företag. Fv flyttning av belysningsstolpar och kopplingskåp bekostas av fastighetsägaren.